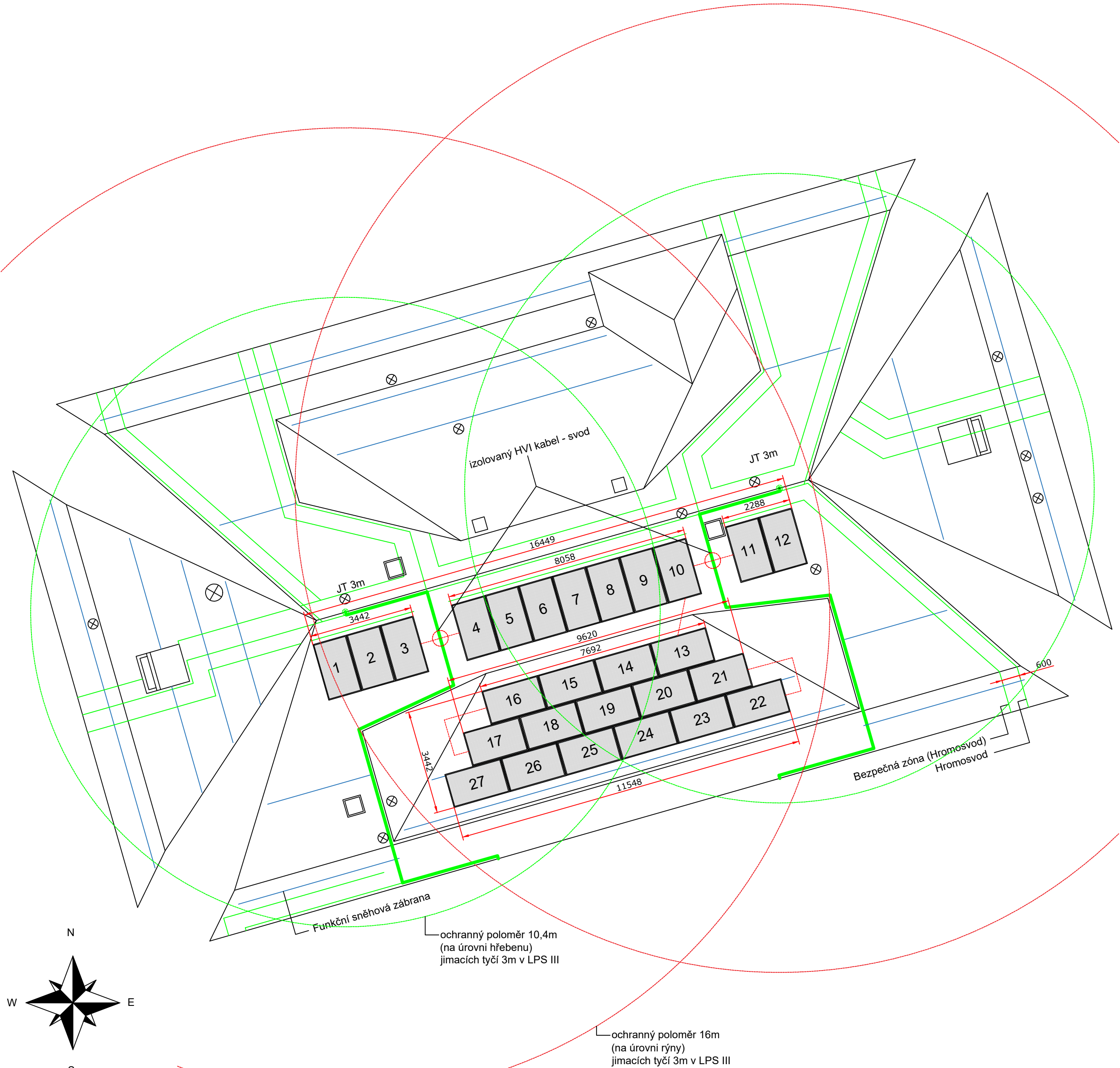
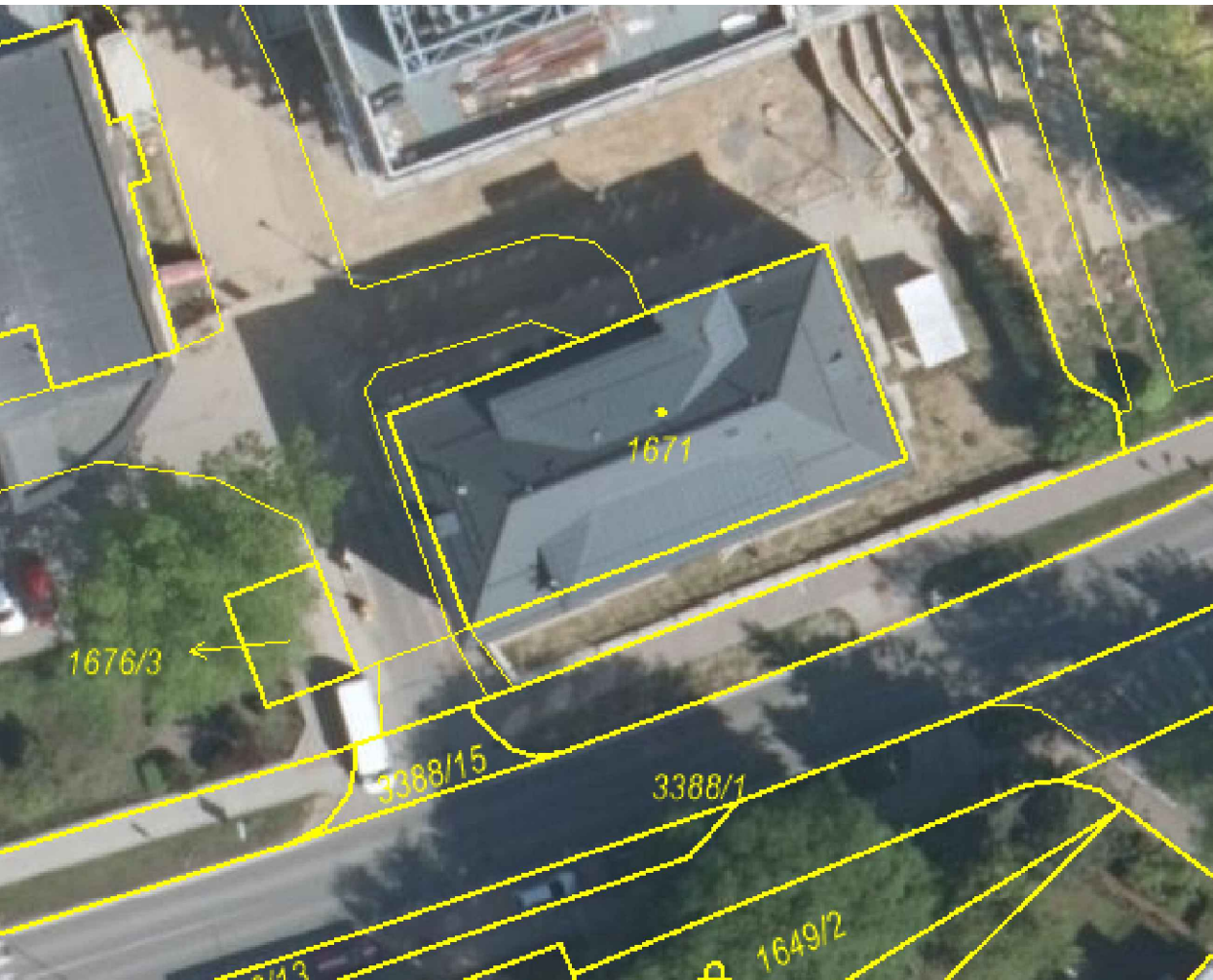
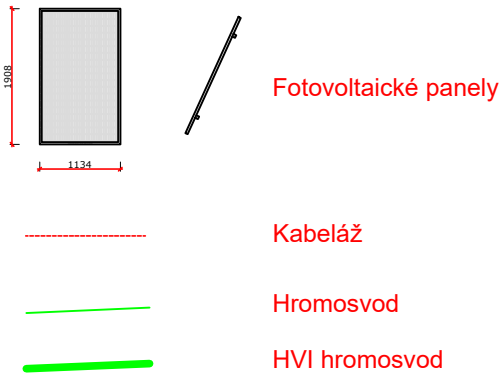


**Poznámky:**  
Jsou použity fotovoltaické panely o výkonu 450Wp. Panely jsou po dvou připojeny na optimizéry a ty zapojeny do jednoho stringu.  
Konstrukce je ukotvena do krovů pomocí úchytů k tomu určených. Panely kopírují sklon střechy cca 15° a 35° orientované na jihovýchodní stranu.  
Panely jsou propojeny příslušnými solárními kabely mezi sebou a vývody budou uloženy do UV chráničky a svedeny k rováděči FVE-RDC, který je v technické místnosti. Rozváděč je osazen odpínači válcových pojistek (OVP) pro DC proud a přepětovou ochranou pro DC proud 2. stupně do 1000V.



LEGENDA



Zodpovědný projektant :		Ing. Josef Tomášek	
Vypracoval :		Ing. Jan Navrátil	
		Pare :	CAD :
Objekt :			
Fotovoltaická elektrárna o výkonu 12,15 kWp - budova ředitelství			
Oddíl :			
Fotovoltaika			
Investor :		Kraj Vysočina, Žižkova 1882/57, 586 01 Jihlava	
Místo stavby :		Nemocnice Pelhřimov - budova ředitelství Slovanského bratrství 710, 393 01 Pelhřimov	
Obsah :		Situční schéma	
Kraj :		Vysočina	
		Číslo výkresu :	D.1.1.
		Zástupce investora :	